

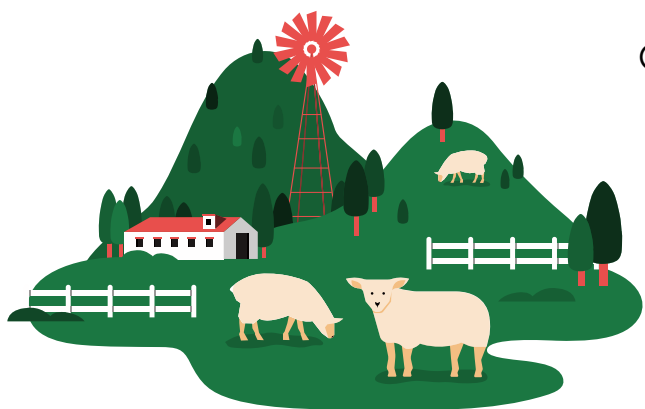


2025 год

АБ ДЗЕЙНАСЦІ СЯЛЯНСКІХ (ФЕРМЕРСКІХ) ГАСПАДАРАК

Колькасць сялянскіх (фермерскіх) гаспадарак (на канец года), адзінак

На 1 студзеня 2026 г. у карыстанні сялянскіх (фермерскіх) гаспадарак знаходзілася:



Сельскагаспадарчых угоддзяў **72,9** тыс. гектараў
рост у **26,6%** да 1 студзеня 2021 г.



у тым ліку ворных - **55,7** тыс. гектараў
рост у **30,8%** да 1 студзеня 2021 г.

2020 год **493** на **5,5%** 2025 год **520**

Прадукцыя сельскай гаспадаркі ў сялянскіх (фермерскіх) гаспадарках за 2025 год



Прадукцыя
жывёлагадоўлі
6,6%



Прадукцыя
раслінаводства
93,4%

Вытворчасць асноўных відаў прадукцыі раслінаводства

Збожжавыя і
зернебабовыя культуры



99,5 тыс. тон
рост на **19,5%** да 2020 года

Картофель



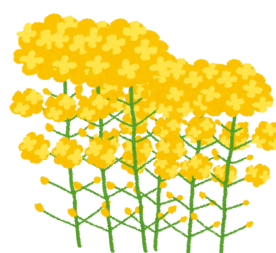
102,3 тыс. тон
рост у **1,7** раза да 2020 года

Буракі цукровыя



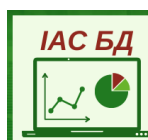
62,2 тыс. тон
рост у **3,6** раза да 2020 года

Рапс



20,2 тыс. тон
рост у **2,8** раза да 2020 года

Актуальная інфармацыя размешчана:



БАЗА
СТАТЫСТЫЧНЫХ
ДАНЫХ



МЭТЫ БЕЛАРУСІ

УСТОЙЛІВАГА РАЗВІЦЦА У



РЭГІОНАЛЬНЫЯ ПАКАЗЧЫКІ
МЭТ БЕЛАРУСІ

УСТОЙЛІВАГА РАЗВІЦЦА У

Пры выкарыстанні інфармацыі спасылка на Галоўнае статыстычнае ўпраўленне Магілёўскай вобласці з'яўляецца абавязковай
© Галоўнае статыстычнае ўпраўленне Магілёўскай вобласці